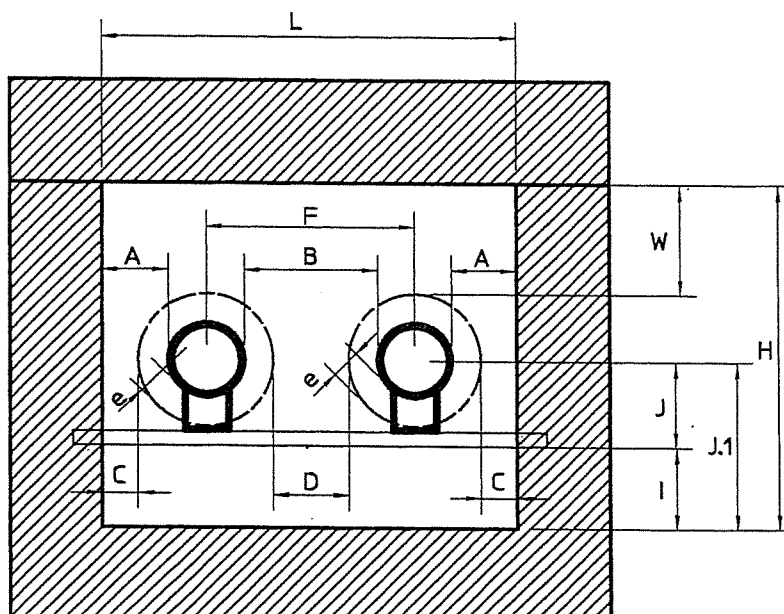
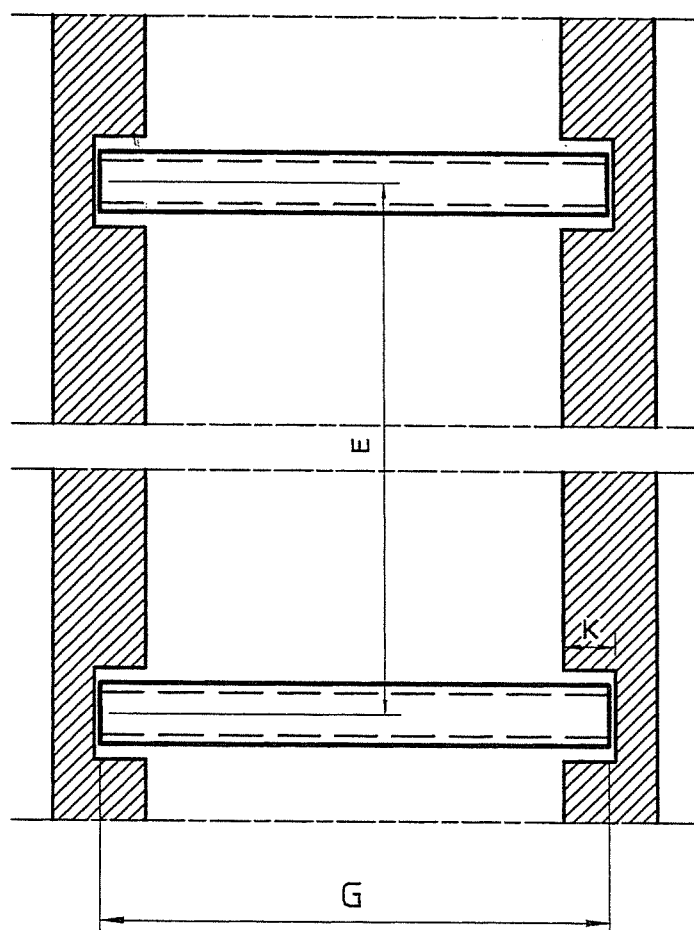


## CANIVEAU



## FEUILLURES



Toutes les cotes du tableau sont en " mm " sauf indications

Soumis à la norme NF A49 211

## TABEAU DES CANIVEAUX

TUBES Ø	ép. tubes et bécot	D N	Caniveau ( en cm )			Calo	Cotes en millimètre								Feuillures	Entraxes Fauillures	Entraxes Tubes
			L	H	TYPE		e	A	B	C	D	I	W				
19 / 21,3	2,3	15	Pas de caniveau														
24,6 / 26,9	2,3	20															
31,1 / 33,7	2,6	25	45	30	A	40	109	164	69	84	116	27	6	3,00	198		
33 / 42,4	2,6	32				40	105	156	65	76	108	27	6	3,50	198		
45,7 / 48,3	2,6	40				40	101	150	61	70	86	37	6	3,50	199		
51 / 57 plus aux normes		50				40	97	142	57	62	78	37	6	4,50	199		
57,4 / 60,3	2,9	50	55	35	B	40	95	140	55	60	70	37	6	5,00	200		
64 / 70 plus aux normes		65				40	90	130	50	50	60	37	6	5,00	200		
73,2 / 76,1	2,9	65				50	117	164	67	64	94	37	6	5,00	240		
85,7 / 88,9	3,2	80				50	110	152	60	52	81	37	6	5,50	241		
94 / 102 plus aux normes		100	65	40	C	50	100	146	50	46	68	17	6	6,00	248		
100 / 108 plus aux normes		100				50	96	142	46	42	62	17	6	6,00	250		
110,7 / 114,3	3,6	100				50	110	202	60	102	104	19	6	6,00	316		
125 / 133 plus aux normes		125				50	100	184	50	84	71	36	6	6,00	317		
135,7 / 139,7	4,0	125	75	45	D	50	120	232	70	132	113	37	6	6,50	371		
150 / 159 plus aux normes		150				60	110	212	50	92	67	39	6	6,50	371		
163,8 / 168,3	4,5	150				60	123	266	63	146	117	40	6	7,50	435		
183 / 194 plus aux normes		175				60	110	242	50	122	81	29	6	7,50	436		
212,8 / 219,1	6,3	200	95	55	E	60	148	216	88	96	102	32	6	7,50	435		
232 / 245 plus aux normes		225				60	110	240	50	120	72	35	6	8,00	485		
266,7 / 273,0	6,3	250				60	135	284	75	164	147	25	8	8,00	557		
316,8 / 323,9	7,1	300				60	110	232	50	112	86	28	8	8,00	556		
347,6 / 355,6	8,0	350	125	75	H	60	135	270	75	150	147	31	8	8,00	625		
397,6 / 406,4	8,8	400				60	110	220	50	100	88	32	8	8,50	626		
457,0		450															
508,0		500															
610,0		600															

### NOTA :

Compte tenu des installations existantes, tous les diamètres des tubes utilisés ont été conservés sur nos tableaux,

Actuellement en conformité avec l' AM du 6 décembre 1982 et pour les canalisations primaires " haute pression ", les tubes des diamètres suivants ne peuvent plus être utilisés :

94/102, 100/108, 125/133, 150/159, 183/194 et 232/244